

Recursos educatius

Cantània

El Naufragi



Ajuntament de
Barcelona



BARCELONA
ESCOLES
+SOSTENIBLES





1

La importància de l'emergència climàtica

2

Conceptes relacionats amb el canvi climàtic

3

Recursos educatius

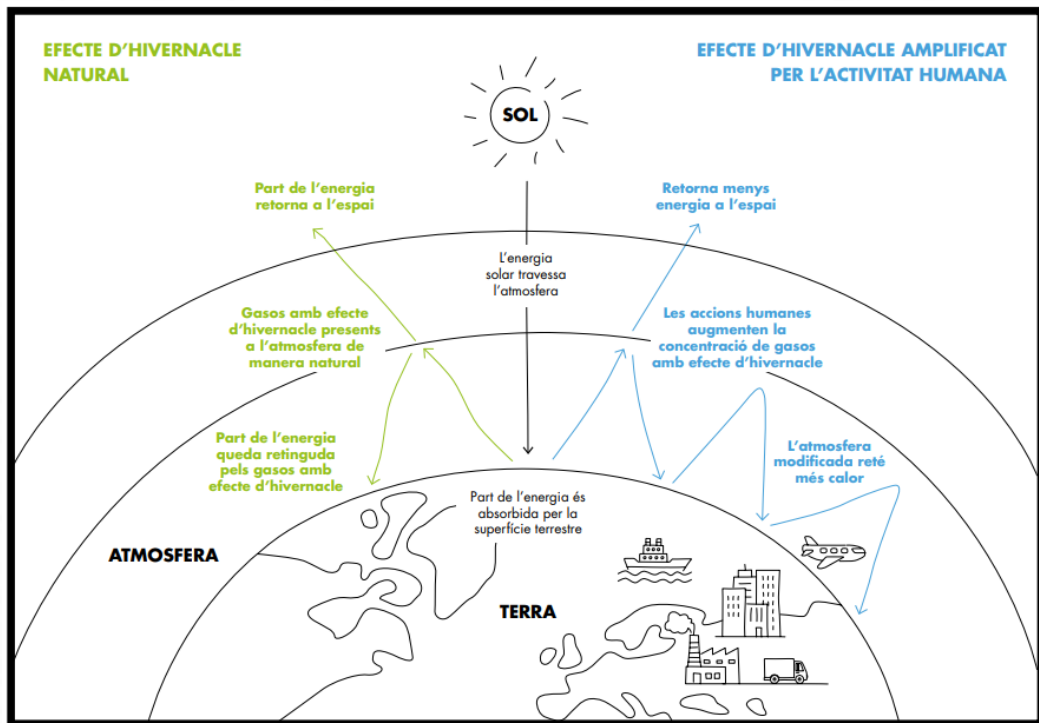




1

**La importància de
l'emergència climàtica**

QUÈ ÉS EL CANVI CLIMÀTIC?

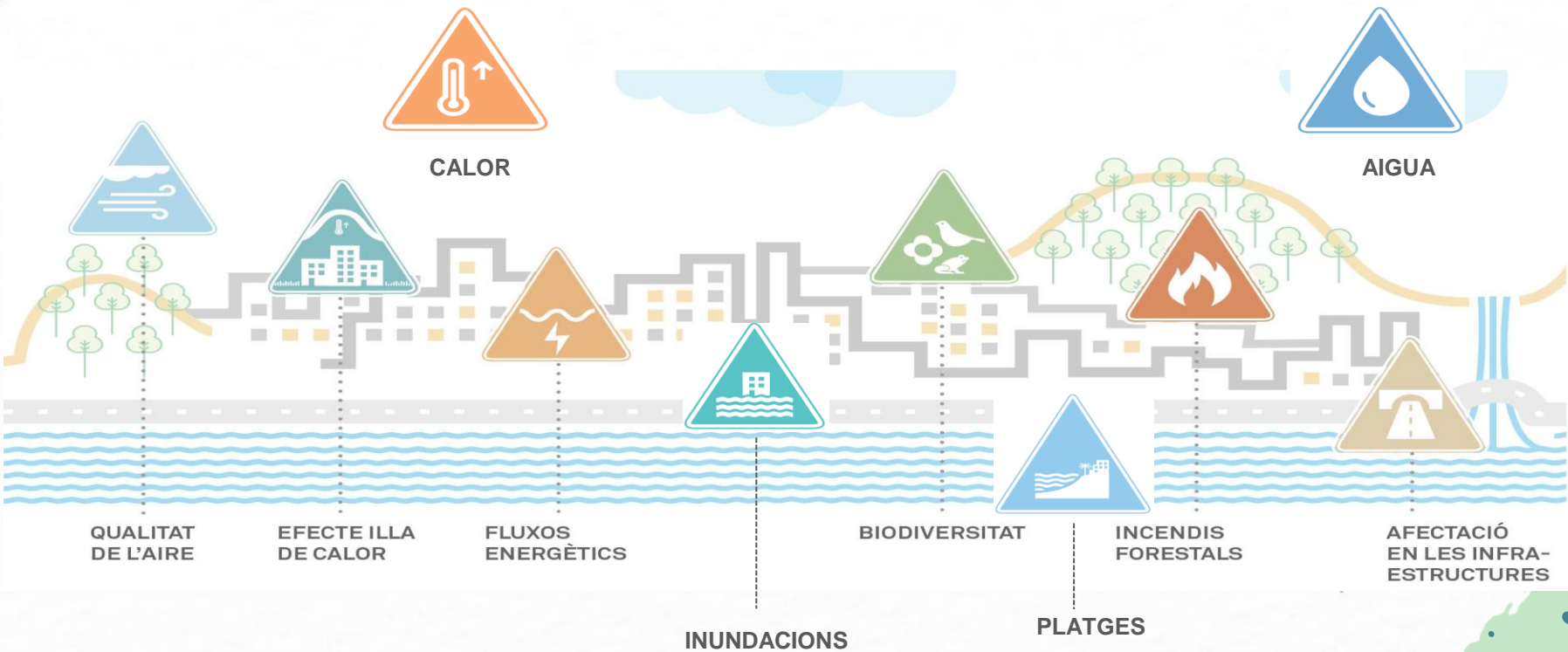


Canvi en el clima atribuït directa o indirectament a **l'activitat humana**, que altera la composició de l'atmosfera mundial, i que se suma a la variabilitat natural del clima observada durant períodes de temps comparables.

EVIDÈNCIES CIENTÍFIQUES

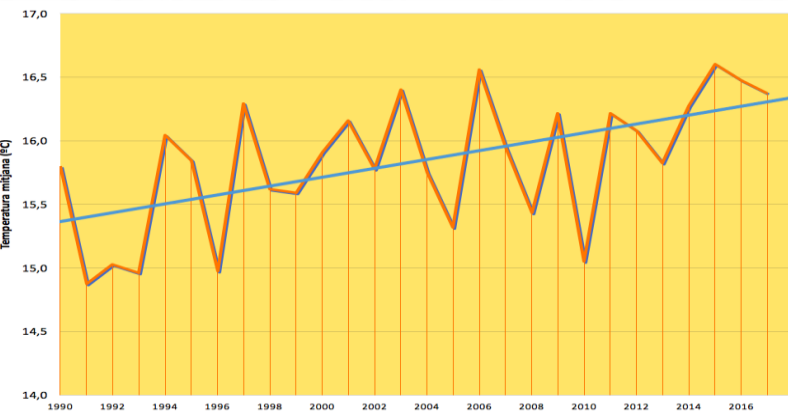


ANÀLISI DE VULNERABILITATS



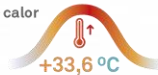
TEMPERATURA

Diari climàtic



Mitjana fins 2015

Onada de calor



Les temperatures màximes superen els 33,6 °C durant tres dies consecutius. Percentil 98 dels tres mesos més calorosos de l'any.

Finals de segle / Projeccions

ESCENARI COMPROMÈS

ESCENARI PASSIU

Dades 2022

	ESCENARI COMPROMÈS	ESCENARI PASSIU	Dades 2022
Onada de calor	1 onada de calor / 4 anys	2 onada de calor / any	4-5 onades de calor / any
	x8	x16	x8
Dia càlid	22 dies càlids / any	50 dies càlids / any	80 dies càlids / any
	x2	x4	x3
Dia tòrrid	1 dia tòrrid / 2 anys	2,5 dies tòrrids / any	8,5 dies tòrrids / any
	x5	x17	x4
Nit tropical	38 nits tropicals / any	83 nits tropicals / any	112 nits tropicals / any
	x2	x3	x2,8
Nit tòrrida	1 nit tòrrida / any	2,5 nits tòrrides / any	6 nits tòrrides / any
	x2	x6	x14



2

**Conceptes relacionats
amb el canvi climàtic**

Ús sostenible dels recursos

Extinció d'espècies

Escalfament global

Capitalisme

Progrés

Ecoturisme

Recursos naturals

Emissió de GEH

Contaminació del mar

Residus

Augment de la temperatura

Consumisme

Corresponsabilitat

Ecoansietat

Autosuficiència

Canvi climàtic

Ús sostenible dels recursos

Extinció d'espècies

Escalfament global

Ecoturisme

Progrés

Capitalisme

Emissió de GEH

Contaminació del mar

Recursos naturals

Residus

Augment de la temperatura

Consumisme

Corresponsabilitat

Ecoansietat

Autosuficiència



3

Recursos educatiu

Maleta pedagògica per afrontar l'emergència climàtica

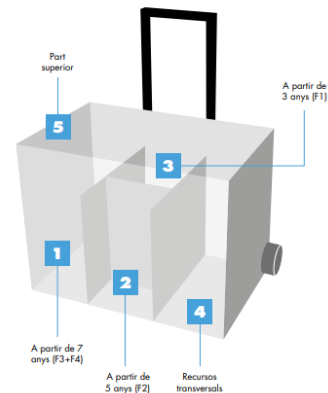
- Manual de la maleta



Guia “El repte de l'emergència climàtica”

INVENTARI I DISTRIBUCIÓ DEL MATERIAL

Aquest és un plànol de la maleta. Cada espai està identificat amb un número. En els quadres següents brindarem amb el número de cada espai i l'etiqueta al costat, la imatge i el codi dels materials que es desan en cada espai.

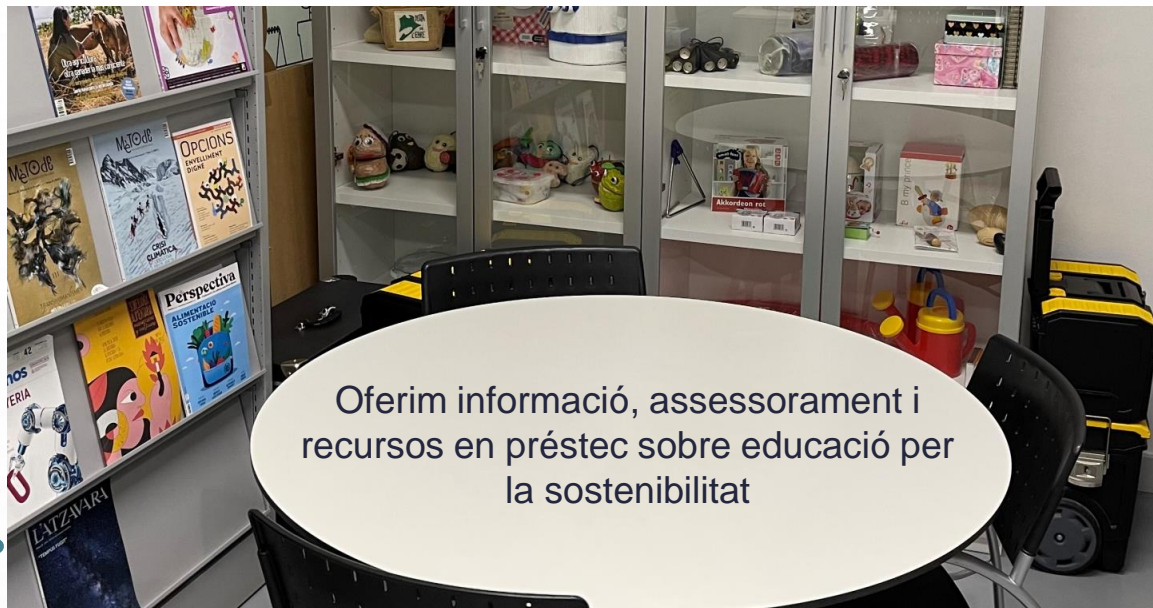


EL REpte DE L'EMERGÈNCIA CLIMÀTICA

GUIA INFORMATIVA I PROPOSTA D'ACTIVITATS EDUCATIVES



SERVEI DE DOCUMENTACIÓ D'EDUCACIÓ AMBIENTAL (SDEA)



Oferim informació, assessorament i recursos en préstec sobre educació per la sostenibilitat



La Fàbrica del Sol.
Pg. de Salvat Papasseit, 1
08003 Barcelona
Tel. 93 256 25 92

documentacioambiental@bcn.cat
www.barcelona.cat/documentacioambiental

MOLTES GRÀCIES

Marta Vilar i Alba Galofré
escolessostenibles@bcn.cat
+34 93 256 25 99

<https://www.barcelona.cat/barcelonasostenible/ca/escoles-sostenibles>



#Escolessostenibles



Ajuntament de
Barcelona



BARCELONA
ESCOLES
+SOSTENIBLES